

收件人 浙江正泰电器股份有限公司各区办、各经销商、各终端客户

发件人 浙江正泰电器股份有限公司 市场战略部

**主题****关于 RT36-□T 熔断器底座接线螺栓、螺母更改的通知**

尊敬的各位：

您好！正泰致力于成为全球领先的智慧能源解决方案提供商，一直坚持技术创新，提升客户价值。

为更好地服务客户，提升产品的使用体验，公司决定对RT36-□T熔断器底座做如下调整：

**变更内容：** RT36-□T熔断器底座的接线螺栓、螺母尺寸统一为国标标准件（螺栓GB/T5781或GB/T5783，螺母,GB/T6170），其中六角对边尺寸“s”变化将对锁紧工具的规格产生影响，具体详见附页。改进后产品技术参数及性能保持不变，请放心使用。

**变更时间：** 2023年5月20日

以上更改对产品使用性能无影响，切换过程中可能会出现一段时间新老产品共存的情况。给您造成的不便我司深表歉意。

我司将不断努力，以更好的产品品质和服务回馈您的信任与支持。

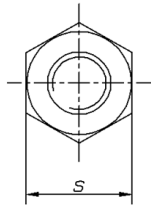
**如有任何产品问题，请联系客户中心（400-817-7777）。**

浙江正泰电器股份有限公司

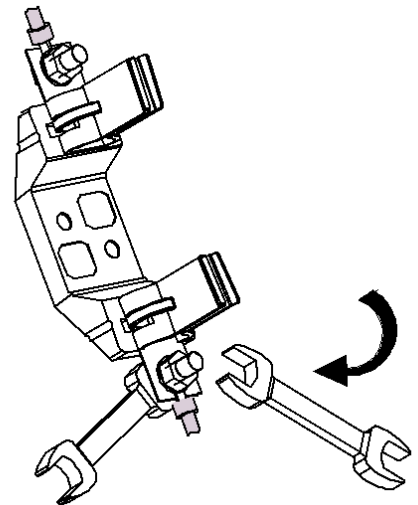
市场战略部

2023年5月5日

附页:



螺栓/螺母六角对边尺寸“s”示意图



底座接线螺栓/螺母锁紧示意图

序号	产品型号	接线螺栓/螺母	螺栓/螺母六角对边尺寸“s”公称(max)		对应螺栓/螺母锁紧扳手/套筒规格	
			更改前	更改后	更改前	更改后
1	底座 RT36-00T	螺栓 M8X20	14	13	14	13
	底座 RT36-00T 3P	螺母 M8				
2	底座 RT36-1T	螺栓 M10X25/螺母 M10	17	16	17	16
	底座 RT36-2T					
3	底座 RT36-3T	螺栓 M12X30/螺母 M12	19	18	19	18